

Федеральное бюджетное учреждение здравоохранения

"ЦЕНТР ГИГИЕНИЧЕСКОГО ОБРАЗОВАНИЯ НАСЕЛЕНИЯ"  
РОСПОТРЕБНАДЗОРА

**ПРОИЗВОДСТВЕННЫЙ**

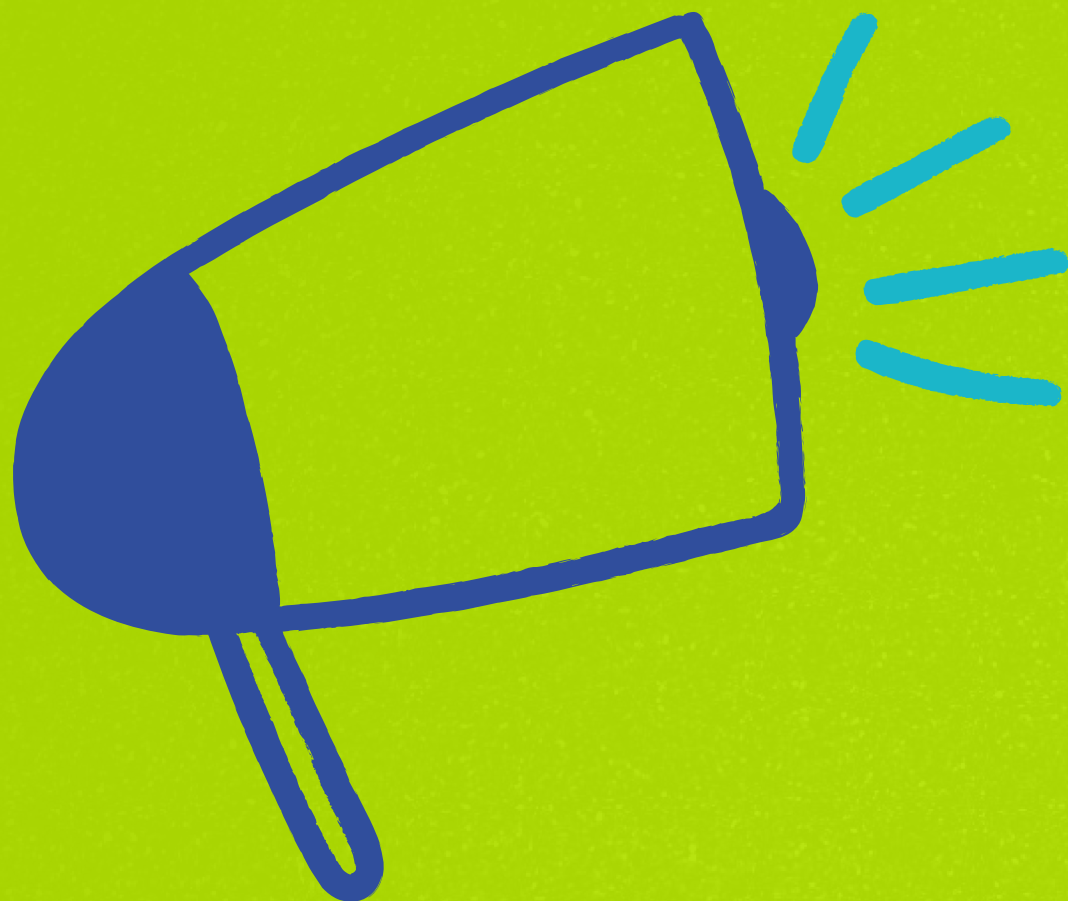
**ШУМ**



**гигиеническая характеристика  
и профилактика**



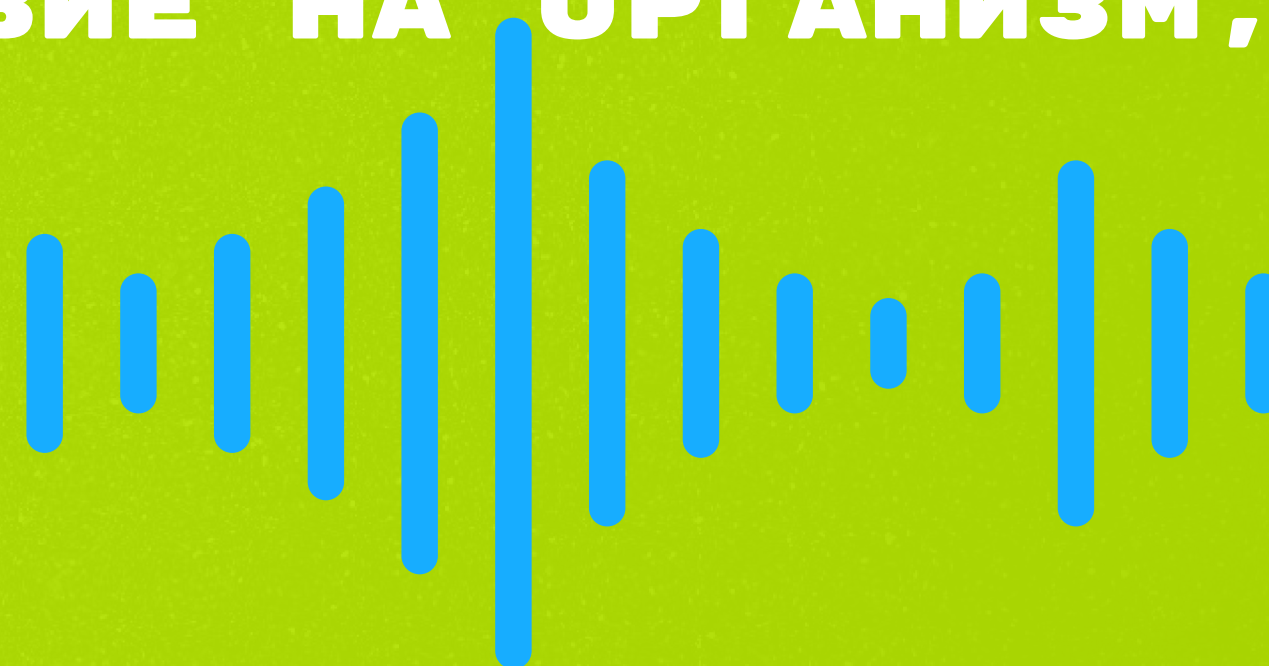




**ЧТО ТАКОЕ**

**ПРОИЗВОДСТВЕННЫЙ  
ШУМ?**

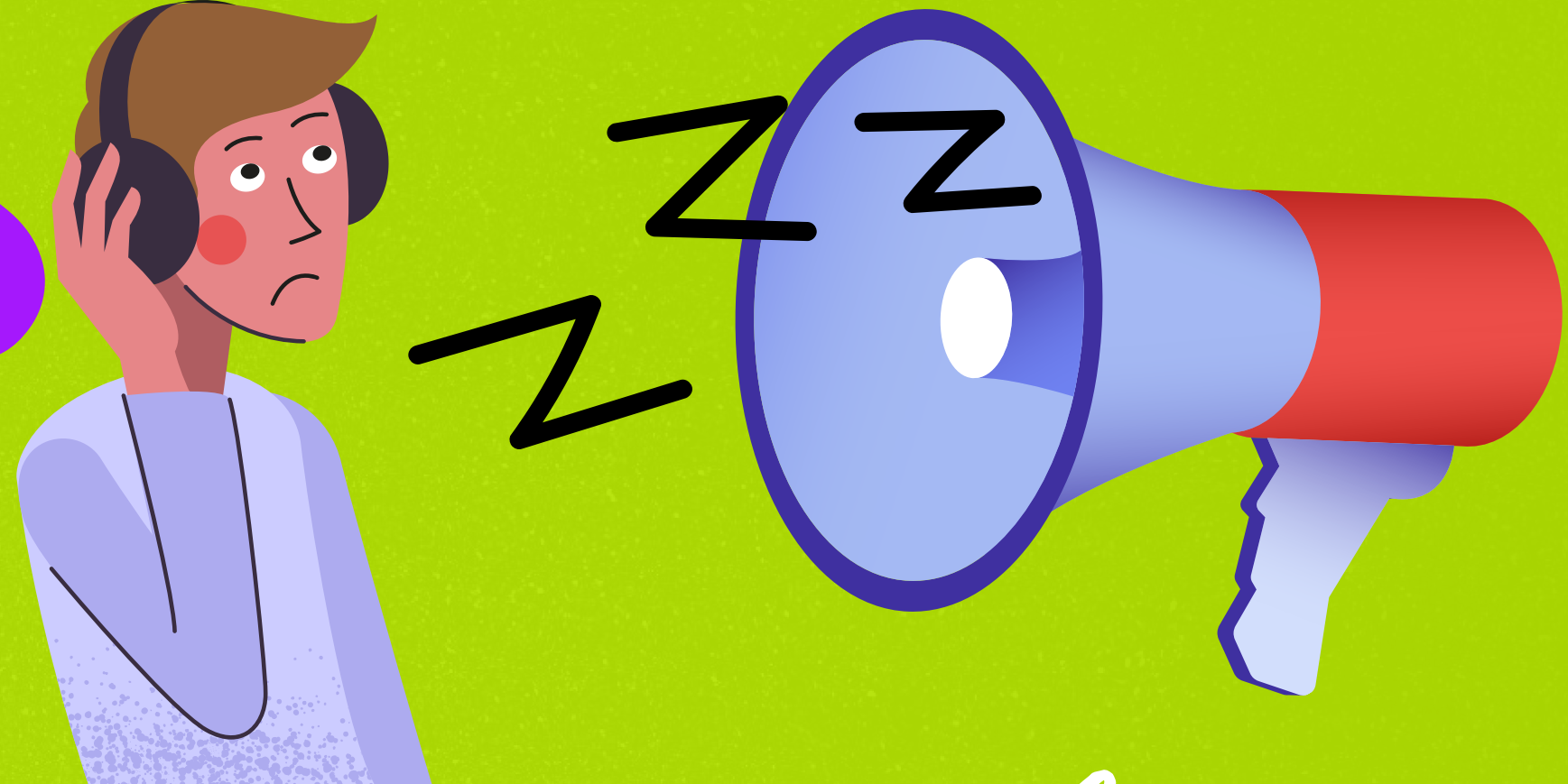
**НЕЖЕЛАТЕЛЬНЫЙ ЗВУК ИЛИ СОВОКУПНОСТЬ  
БЕСПОРЯДОЧНО СОЧЕТАЮЩИХСЯ ЗВУКОВ РАЗЛИЧНОЙ  
ЧАСТОТЫ И ИНТЕНСИВНОСТИ, ОКАЗЫВАЮЩИХ  
НЕБЛАГОПРИЯТНОЕ ВОЗДЕЙСТВИЕ НА ОРГАНИЗМ,  
МЕШАЮЩИХ РАБОТЕ И ОТДЫХУ**



**Центр  
гигиенического  
образования  
населения  
Роспотребнадзора**



# РАЗДЕЛЯЮТ ПРОИЗВОДСТВЕННЫЙ ШУМ



*Постоянный - уровень звука, который за 8-часовой рабочий день изменяется во времени не более чем на 5 дБ*

*Непостоянный - уровень звука, который за 8-часовой рабочий день изменяется во времени не менее чем на 5 дБ*



**Центр  
гигиенического  
образования  
населения  
Роспотребнадзора**



**ТЕХНИЧЕСКОГО  
ХАРАКТЕРА**

*Устранение причин возникновения шума или снижение его в источнике*

*Ослабление шума на путях его передачи*

*Непосредственная защита работающего или группы рабочих от воздействия шума*

**ПРОФИЛАКТИКА**

**НЕБЛАГОПРИЯТНОГО**

**ВОЗДЕЙСТВИЯ**



**Центр  
гигиенического  
образования  
населения  
Роспотребнадзора**



**АРХИТЕКТУРНО-  
ПЛАНИРОВОЧНЫЕ  
СРЕДСТВА БОРЬБЫ С  
ШУМОМ**

**ПРОФИЛАКТИКА**

**НЕБЛАГОПРИЯТНОГО**

**ВОЗДЕЙСТВИЯ**

*Защита помещений от структурного  
шума, распространяющегося по  
конструкции здания*



**Центр  
гигиенического  
образования  
населения  
Роспотребнадзора**



# ОРГАНИЗАЦИОННЫЕ СРЕДСТВА БОРЬБЫ С ШУМОМ

Обеспечить значения уровней шума на рабочих местах в соответствии с требованиями СанПиН 1.2.3685-21 «Гигиенические нормативы и требования к обеспечению безопасности и (или) безвредности для человека факторов среды обитания»

# ПРОФИЛАКТИКА

# НЕБЛАГОПРИЯТНОГО

# ВОЗДЕЙСТВИЯ



Центр  
гигиенического  
образования  
населения  
Роспотребнадзора



# ОРГАНИЗАЦИОННЫЕ СРЕДСТВА БОРЬБЫ С ШУМОМ

*Допускать к работе только исправные  
и отрегулированные инструменты*

*Обеспечить проведение оценки условий  
труда с учетом действия комплекса  
производственных факторов*

*Организовать рациональный режим  
работы с перерывами*

# ПРОФИЛАКТИКА

# НЕБЛАГОПРИЯТНОГО

# ВОЗДЕЙСТВИЯ



Центр  
гигиенического  
образования  
населения  
Роспотребнадзора



# ОРГАНИЗАЦИОННЫЕ СРЕДСТВА БОРЬБЫ С ШУМОМ

*Проводить периодический контроль  
уровней шума*

*Использовать средства индивидуальной  
защиты – антифоны, заглушки*

*Обеспечить прохождение работниками  
регулярных медицинских обследований*

# ПРОФИЛАКТИКА

# НЕБЛАГОПРИЯТНОГО

# ВОЗДЕЙСТВИЯ



Центр  
гигиенического  
образования  
населения  
Роспотребнадзора



# МАТЕРИАЛЫ ЦЕНТРА ГИГИЕНИЧЕСКОГО ОБРАЗОВАНИЯ НАСЕЛЕНИЯ РОСПОТРЕБНАДЗОРА



ВКонтакте



Telegram



Сайт ЦГОН



Одноклассники